

# **Colaboración UE – América Latina sobre Cooperación Transfronteriza en el Marco de la Política Regional**

**(referencia: n° 2012.CE.16.0.AT.035)**

**Estudio ejecutado por la Asociación de Regiones Fronterizas Europeas  
(ARFE) en estrecha colaboración con una red de políticos y expertos  
latinoamericanos**

De

Dr. Welf Selke, Berlin

Miembro del Consejo Asesor de la Asociación de  
Regiones Fronterizas Europeas (ARFE)

# Antecedentes

*Realizado en el marco del diálogo sobre la Política de Cooperación Transfronteriza (CTF) entre la Unión Europea (UE) y países de América Latina:*

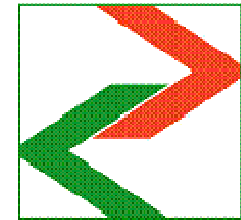
- **estudio básico:** *Cross-Border Cooperation in Latin America– Contribution to the regional integration process”, 2010*

[\(\[http://ec.europa.eu/regional\\\_policy/international/pdf/final\\\_report\\\_cbc\\\_la\\\_en.pdf\]\(http://ec.europa.eu/regional\_policy/international/pdf/final\_report\_cbc\_la\_en.pdf\)\)](http://ec.europa.eu/regional_policy/international/pdf/final_report_cbc_la_en.pdf)

- **estudio de caso:** *Cooperación Transfronteriza en América Latina: Apoyo al Desarrollo Sostenible e Integral en el Eje de Desarrollo del Río Paraná (CTF – Río Paraná), 2012*

[\(\[http://ec.europa.eu/regional\\\_policy/cooperate/international/pdf/latin\\\_ctf\\\_parana\\\_final\\\_report\\\_es.pdf\]\(http://ec.europa.eu/regional\_policy/cooperate/international/pdf/latin\_ctf\_parana\_final\_report\_es.pdf\)\)](http://ec.europa.eu/regional_policy/cooperate/international/pdf/latin_ctf_parana_final_report_es.pdf)

- **Seminarios, reuniones en varias fronteras de América Latina**



Áreas de CTF en América Latina

# Declaración de Santiago

Cumbre CELAC – UE, 27 de enero de 2013

## IV Alianza para el Desarrollo Sustentable:

### □ Promoción de Inversiones de Calidad Social y Ambiental

*(39) Guía para lograr un crecimiento sostenido, protegiendo al mismo tiempo el medio ambiente y promoviendo la inclusión y equidad social*

□ *No se ve la importancia para la CTF hasta ahora (2° Cumbre 2015, Bruselas)*

# **Visitas de delegaciones para conocer y debatir sobre la Experiencia Europea**

- Aprovechar la mejor (y la peor) experiencia europea**
- Actores en el terreno conocen circunstancias, obstáculos, etc.**
  - Y ofrecen soluciones prácticas**
  - Tienen el mayor interés en CTF**
- Desarrollo de la CTF paso a paso**
- Estrategias/programas TF**
- Programas Interreg**

# Resultados Esperados

- **Creación de una red de políticos y expertos TRANSFRONTERIZOS**
- **Elaboración conjunta (ARFE – miembros de la delegación) de Manuales – CTF para diferentes zonas/regiones/ejes/corredores transfronterizos**
- **Reflexión de una estrategia para fortalecer la CTF en el proceso de la implementación de la „Alianza para el Desarrollo Sustentable“**

# Reflexiones de las Delegaciones

- Existen formas de CTF formal e informal aisladas, pero no hay una visión y metodología común para adelantar zonas transfronterizas mediante proyectos binacionales
- La CTF fortalecerá el desarrollo sostenible integral en la franja binacional hacia una región (funcional) transfronteriza
- La CTF genera inversiones privadas porque aumenta la imagen y el atractivo de zonas periféricas desconocidas
- La CTF ayudará en el proceso de Integración Territorial Latinoamericano

## **Experiencias de la ARFE**

**Los estudios de caso CTF se desarrollan en 3 pasos para obtener recomendaciones muy concretas:**

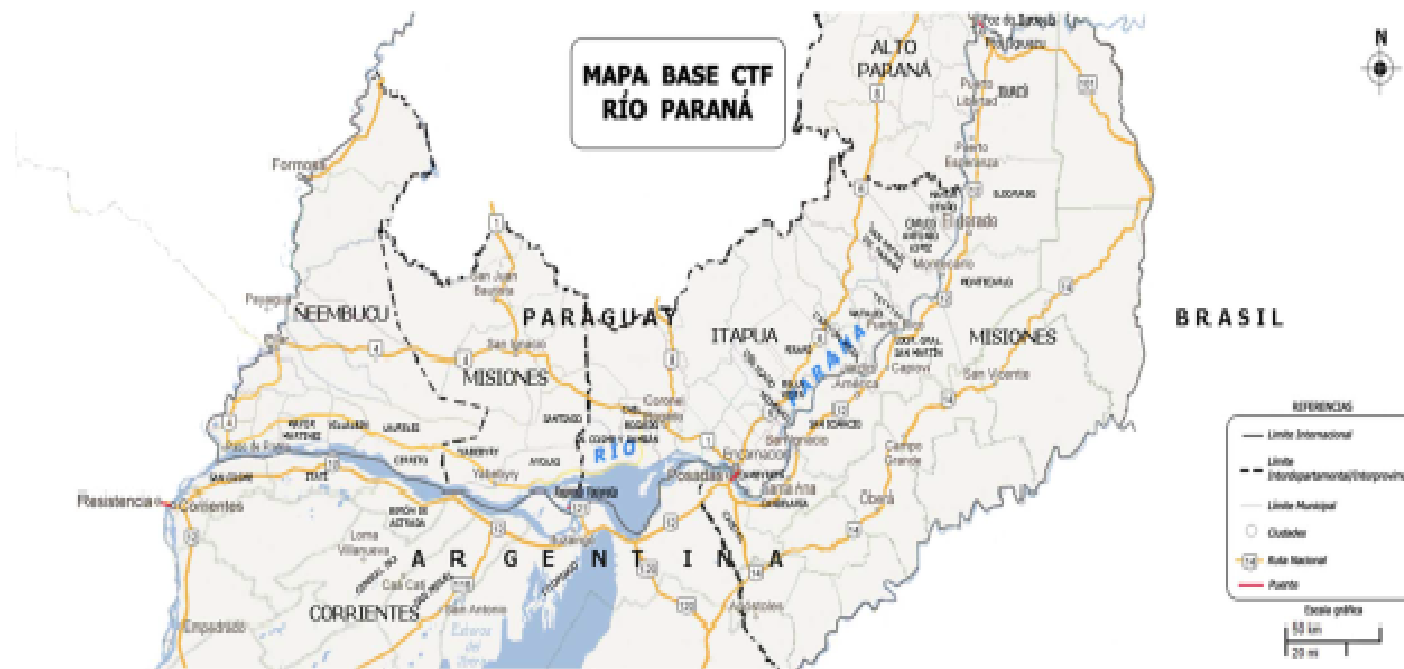
**□ análisis geográfico para evaluar las potencialidades, que se movilizan mediante la CTF**

**□ taller de trabajo con Actores Clave de ambas partes de las regiones transfronterizas**

**□ encuesta de los Actores Clave**



# Mapa Base CTF Río Paraná



Fuente: elaboración propia (Analía Margalot)

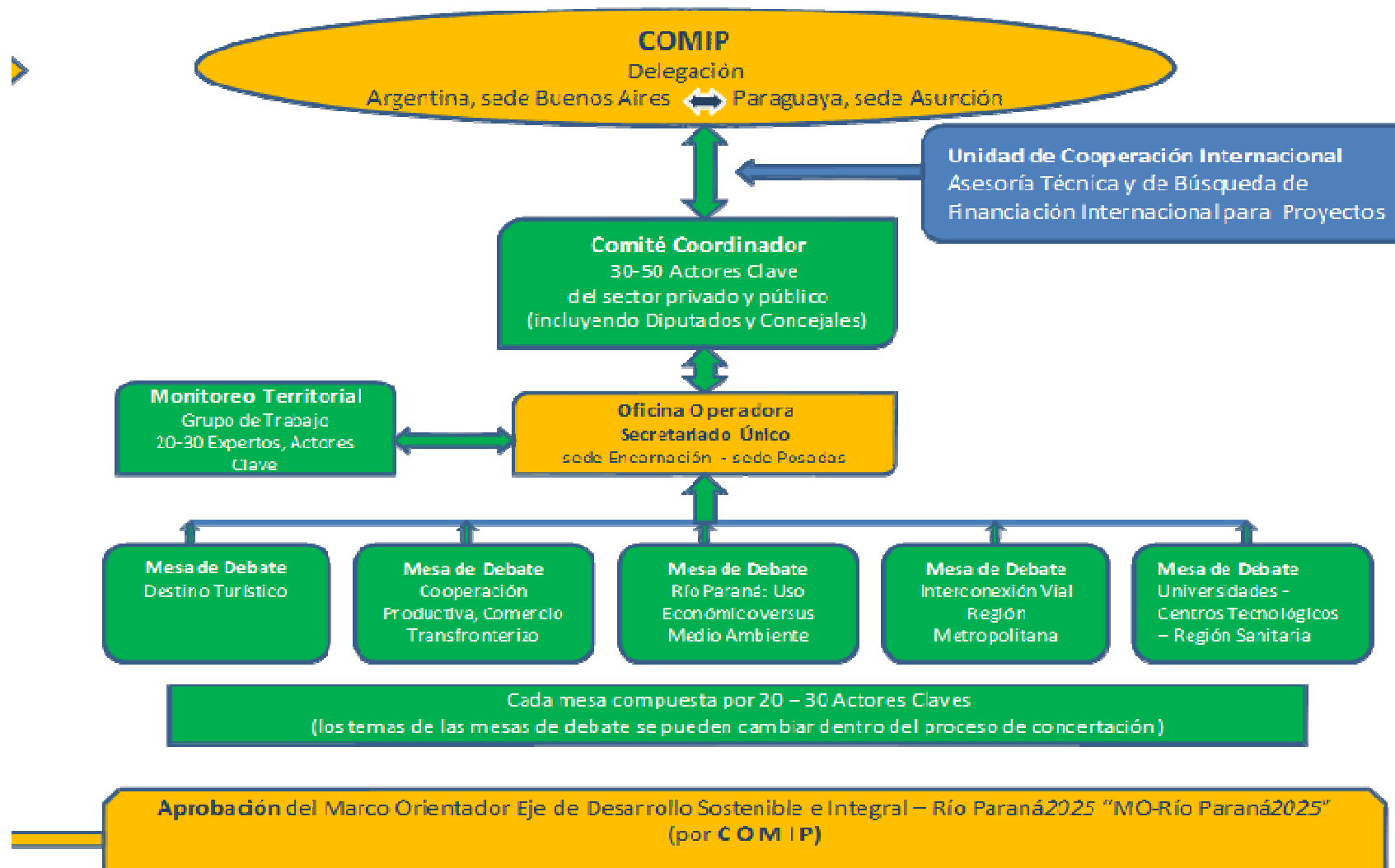
**En la Triple Frontera de Brasil – Argentina – Paraguay comienza el tramo fluvial fronterizo que discurre 710 km hasta la desembocadura del río Paraguay en el río Paraná.**

# Marco Orientador del Eje de Desarrollo Sostenible e Integral – Río Paraná 2025

- Resultado de un **debate muy amplio** entre los Actores Clave sobre el futuro de su región con el horizonte del año 2025.
- **No debe ser un documento vinculante jurídicamente**, sino que debe desplegar su efecto mediante el **consenso**.
- Su resultado final no es lo único importante, sino que **todo el proceso es decisivo** a partir de la primera reunión.

# Estructura

Cuadro: 11: Organigrama de la elaboración del Marco Orientador (MO) - Río Paraná 2025



# Estructura de la CTF

- *Comité Coordinador*
- *Grupo de “Monitoreo Territorial”*
- *Mesas de Debate (temáticas/ Actores Clave)*
- *Unidad binacional debe tener la función de Secretariado Único*
- *Unidad de Cooperación Internacional (carácter asesor para identificar fuentes de financiación para los proyectos clave definidos)*