

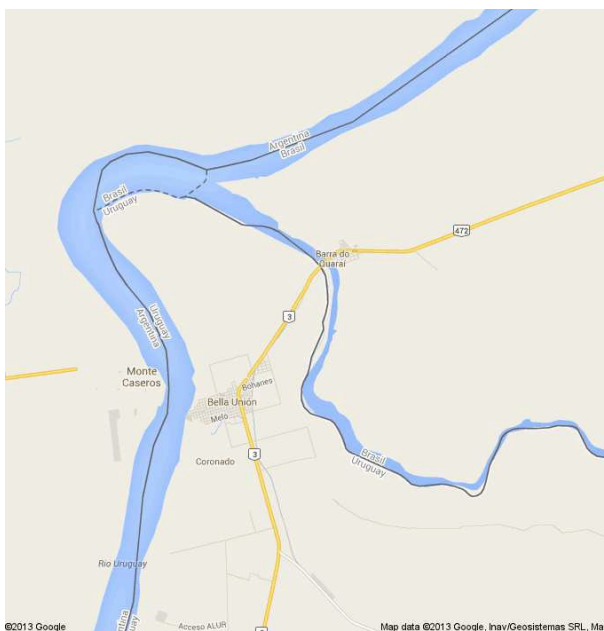


Arbeitsgemeinschaft Europäischer Grenzregionen (AGEG)
Asociación de Regiones Fronterizas Europeas (ARFE)
Association des régions frontalières européennes (ARFE)
Association of European Border Regions (AEBR)
Comunità di lavoro delle regioni europee di confine (AGEG)
Europäische gränserregioners Arbejdsfællesskab (AGEG)
Werkgemeinschaft van Europese grensgebieden (WVEG)
Associação das Regiões Fronteiriças Europeias (ARFE)
Σύνδεσμος Ευρωπαϊκών Συνοριακών Περιφερειών (ΣΕΣΠ)
Stowarzyszenie Europejskich Regionów Granicznych (SERG)
Ассоциация Европейских Приграничных Регионов (АЕПР)



FICHA ARGENTINA-BRASIL-URUGUAY

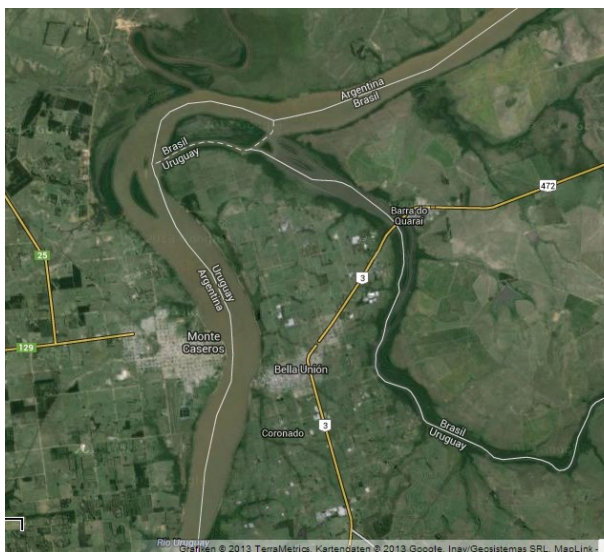
Versión 3.0



Ficha en preparación

Información principal basada en:

Galantini, E.L.; Oddone, N. Monte Caseros – Bella Unión – Barra do Quaraí: *Un escenario privilegiado para la cooperación transfronteriza en el corazón del Mercosur*. Ediciones Instituto Superior Dr. Arturo Jauretche, Colección Pulquí, 2013



Capítulo: *Un camino hacia la gobernanza transfronteriza para Monte Caseros, Bella Unión y Barra do Quaraí*

Berlín, noviembre de 2013

Antecedentes

Actualidad

Legislación (incl. figuras jurídicas)

Estructuras

El Comité de Integración Monte Caseros-Bella Unión
Comisión de Facilitación Fronteriza
Comisión de Comercio y Producción
Comisión de Políticas Sociales

Un Modelo Institucional para las Regiones de Frontera: la microrregión de integración fronteriza de Monte Caseros, Bella Unión y Barra do Quaraí

La Asociación de Municipios de Fronteras Integradas del MERCOSUR

Estrategia/Programas/Proyectos

Las ciudades gemelas son la base de un proceso más intenso de CTF a nivel local y regional. La baja población, la falta de diversificación, ausencia de puentes (tanto físicos como psicológicos), el impacto de la criminalidad y una fuerte presencia militar son los principales obstáculos.

ARGENTINA-BRASIL-URUGUAY							
Ciudad AR	Habs.	Conex.	Ciudad BR	Habs.	Conex.	Ciudad UY	Habs.
<i>Bella Unión</i>	<i>13.187</i>		<i>Barra do Quaraí</i>	<i>4.196</i>		<i>Bella Unión</i>	<i>13.187</i>

Personas de contacto

Ex alcalde de Monte Caseros: Eduardo Galantini

Experto: Nahuel Oddone

Diputada Nacional: María Elena Chieno

Perspectivas

Recomendaciones

En general, se ha sugerido que en el marco de las regulaciones existentes de Mercosur y los acuerdos bilaterales, se amplíen las facilidades de visados y otros documentos fronterizos, al menos a favor de los ciudadanos que viven en la zona fronteriza y los turistas. Se recomienda encarecidamente la puesta en marcha de instalaciones fronterizas conjuntas con personal de ambos lados, lo cual permitirá reducir los tiempos de espera para las personas y los transportes. Otros proyectos TF pueden llevarse a cabo en las ciudades gemelas (instalaciones sanitarias, centros de innovación, clubes de empresarios, etc.), inversiones culturales y sociales o colegios conjuntos.

Fortalecer la cooperación de las ciudades gemelas puede ser también un proceso de arranque para desarrollar la región transfronteriza como un todo a ambos lados de la frontera (el área de las provincias y departamentos) y para incrementar aún más la capacidad y el conocimiento de los actores regionales, locales y privados sobre la CTF.

Esta frontera ofrece muchas posibilidades para la promoción del turismo, para lo que debe garantizarse el transporte seguro a través del río. La boya situada en el punto geográfico de unión de las fronteras en la Triple Frontera más austral del mundo es una buena referencia para un turismo "de fronteras". Se recomienda la realización de un centro de interpretación de las fronteras que organice visitas para grupos de escolares, de mayores, y lo ofrezca a los tour operadores.

Tras cambios en los gobiernos locales producidos en los últimos años se recomienda un análisis en profundidad de la zona transfronteriza en el momento actual.

(Conclusiones)

Más información:

<http://www.diariobicentenario.com.ar/2014/06/cooperacionfronterizaporeduardogalantini.html>