



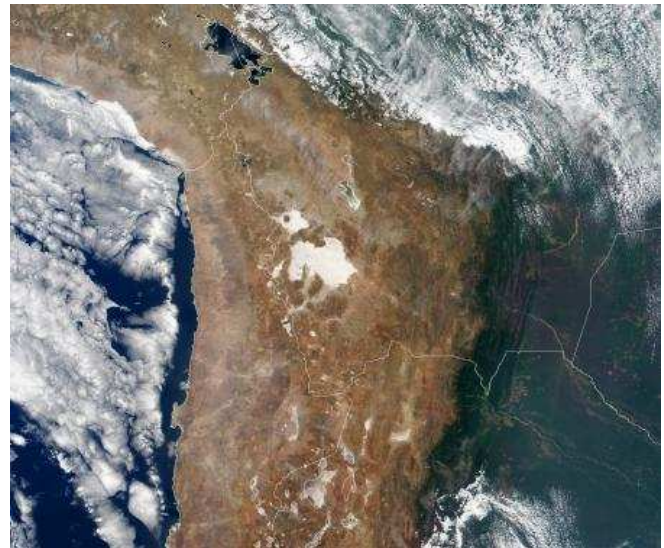
Arbeitsgemeinschaft Europäischer Grenzregionen (AGEG)  
 Asociación de Regiones Fronterizas Europeas (ARFE)  
 Association des régions frontalières européennes (ARFE)  
 Association of European Border Regions (AEBR)  
 Comunità di lavoro delle regioni europee di confine (AGEG)  
 Europäische grænseregioners Arbejdsfællesskab (AGEG)  
 Werkgemeinschaft van Europese grensgebieden (WVEG)  
 Associação das Regiões Fronteiriças Europeias (ARFE)  
 Σύνδεσμος Ευρωπαϊκών Συνοριακών Περιφερειών (ΣΕΣΠ)  
 Stowarzyszenie Europejskich Regionów Granicznych (SERG)  
 Ассоциация Европейских Приграничных Регионов (АЕПР)



## Anexo 4

# FICHA ARGENTINA-BOLIVIA-CHILE

Versión 2.0



(source. NASA, 2011,  
<http://www.dvidshub.net/image/753149/altiplano-south-america-image-day#.Uvy3SPI50Sp>)



(Source: Google Maps)

Gronau, November 2012 - October 2013  
 (Updated 20<sup>th</sup> February 2014)

Hay una ficha específica para la frontera Argentina-Chile, pero ha parecido conveniente incorporar otra para la frontera Argentina-Bolivia-Chile, con el fin de tomar buena nota de las iniciativas específicas. Esta información está muy relacionada con el Rombo de Integración ISIS (hay una ficha específica), y con el Rombo de Integración Aymara, por lo que en el futuro éstas deberían converger, toda vez que los rombos ISIS y Aymara pasen de ser meros ejercicios teóricos a realidades concretas, con estrategias de integración y una serie de medidas e iniciativas específicas.

### **Antecedentes**

El que fue hogar del poderoso Imperio Inca, con los espectaculares panoramas y cañones de los Andes, son ahora escenario favorito de deportistas (ciclistas, escaladores) y otros turistas buscando aventuras. En las imágenes de satélite se puede observar el verde oscuro del lado derecho correspondiente a las llanuras del Gran Chaco, tierras húmedas y de aluvión. Hacia el oeste, hacia el Pacífico, los Andes están formados por dos cadenas montañosas distintas. Entre ambas, se asienta el Altiplano, que se extiende entre el sur del Perú y el norte de Bolivia. Se encuentra a unos 3.660 m de altura y está cubierto por un laberinto de cañones, pantanales y lagos. El mayor de estos lagos es el Lago Titicaca. Las dos cadenas montañosas se unen en la frontera entre Argentina y Chile para formar una cadena uniforme. Los Andes se han formado en los últimos 170 millones de años, mientras la placa de Nazca (bajo el Pacífico) ha ido irrumpiendo bajo la placa Sudamericana empujando su margen oriental. La subducción de una placa bajo la otra ha dado lugar a un gran número de volcanes que han empujado el límite occidental de la cadena montañosa. Los terremotos son bastante frecuentes en esta región. Más información puede encontrarse en:

<http://www.dvidshub.net/image/753149/altiplano-south-america-image-day#.Uvy3SPI5OSp#ixzz2tChuGaS1>

#### **Específico Argentina-Bolivia:**

- 20-04-2007: La disputa entre dos provincias por el control de un pozo de gas gestionado por Repsol y por conflictos limítrofes abre otro enfrentamiento entre Morales y los prefectos.
- 26-04-2007: Cientos de bolivianos eran esclavizados en talleres clandestinos en Argentina.
- 23-02-2008: Termina sin acuerdo sobre las cuotas la cumbre del gas entre AR, BR y BO
- 11-03-2009: Bolivia exige sanciones por cánticos racistas durante un partido en Argentina.
- 27-03-2010: AR y BO sellan un acuerdo sobre gas.

#### **Específico Bolivia-Chile:**

- 19-07-2006: Chile acepta incluir una histórica demanda marítima de Bolivia en la agenda bilateral.
- 04-04-2007: El opositor Humala encabeza una marcha nacionalista que reclama la revisión del límite marítimo con Chile.
- 08-01-2009: Bolivia y Chile entran en conflicto tras la prohibición de Evo Morales de importar vehículos viejos. Miles de vehículos esperan ser entregados.
- 02-07-2009: Bolivia y Chile ponen fin a una disputa histórica por el río Silala.

*(Chile-Argentina: véase ficha específica)*

## **Actualidad**

### **Específico Argentina-Bolivia:**

- 18-07-2012: Morales y Fernández se reúnen para pasar revista a sus relaciones energéticas.
- 02-06-2013: Bolivia construye una planta termoeléctrica en la frontera con Argentina.

### **Específico Bolivia-Chile:**

- 04-03-2013: Morales condecora a soldados detenidos en Chile.
- 24-03-2013: Chile rebate que la situación económica de Bolivia esté ligada a su falta de salida al mar.
- 09-04-2013: Bolivia presentará este mes de abril su demanda contra Chile en La Haya.
- 24-04-2013: Bolivia demanda a Chile ante el Tribunal de la ONU para recuperar su salida al mar.
- 28-04-2013: el expresidente boliviano Jorge Quiroga: "Bolivia pide el mar por necesidad económica y no por nostalgia".
- 21-05-2013: Morales pide a Jimmy Carter su respaldo en el conflicto marítimo con Chile.
- 05-06-2013: El gobierno chileno acusa a Morales de descalificar y de tergiversar la historia.
- 13-06-2013: Chile y Bolivia se reúnen en La Haya para definir playos de su juicio marítimo.

(Chile-Argentina: véase ficha específica)

## **Legislación (incl. figuras jurídicas)**

### **Estructuras**

#### **Estructuras de Coordinación bi- o trinacionales**

Acuerdos sobre controles integrados de frontera suscritos por Chile...  
... con Argentina: Tratado Entre la Republica e Chile y la República Argentina sobre Controles Integrados de Frontera, 1997.  
...Con Bolivia: Convenio entre la República de Chile y la República de Bolivia sobre Controles Integrados de Frontera, 2004.

#### **Controles Integrados de Fronteras**

Hay un Tratado Entre la Republica de Chile y la República Argentina sobre Controles Integrados de Frontera, 1997.

La experiencia de Chile (presentación de la Sra. Espinoza, DIFROL —Dirección Nacional de Fronteras y Límites del Estado—, Ministerio de Relaciones Exteriores de Chile). Chile ha implementado controles integrados en pasos fronterizos con características muy diversas. Con Bolivia: El *paso Visviri*, en la frontera con Bolivia, en una zona altiplánica, de escasa población y bajo flujo

## ***Estrategia/Programas/Proyectos***

### ***Personas de contacto***

Argentina: Federación Argentina de Municipios

Bolivia: Ministerio de Relaciones Exteriores

Chile: Subsecretaría de Desarrollo Regional y Administrativo. Ministerio del Interior y Seguridad Nacional

### ***Perspectivas***

Escasas por lo que respecta a Bolivia. Más prometedoras por la parte chilena y una incógnita en el caso argentino.

### ***Recomendaciones***

El Rombo de Integración ISIS (Iquique-Santa Cruz-Iguazú-Salta) puede ser una buena opción, pero debe desarrollarse desde dos vertientes:

- desde el nivel supranacional, bien a través de UNASUR o aprovechando alguna de las iniciativas de la CAN;
- desde el nivel subnacional, aprovechando la estructura de ZICOSUR.

### ***(Conclusiones)***

(...)